

**Országos
kompetenciamérés
2022**

Matematika

Feladatellátási helyi jelentés

10. évfolyam :: Szakképző iskola

Széchenyi István Baptista Technikum, Szakképző Iskola és Gimnázium

8300 Tapolca, Móricz Zsigmond utca 8.

OM azonosító: 037224

Feladatellátási hely kódja: 037224001



BELÜGYMINISZTERIUM



OKTATÁSI
HIVATAL

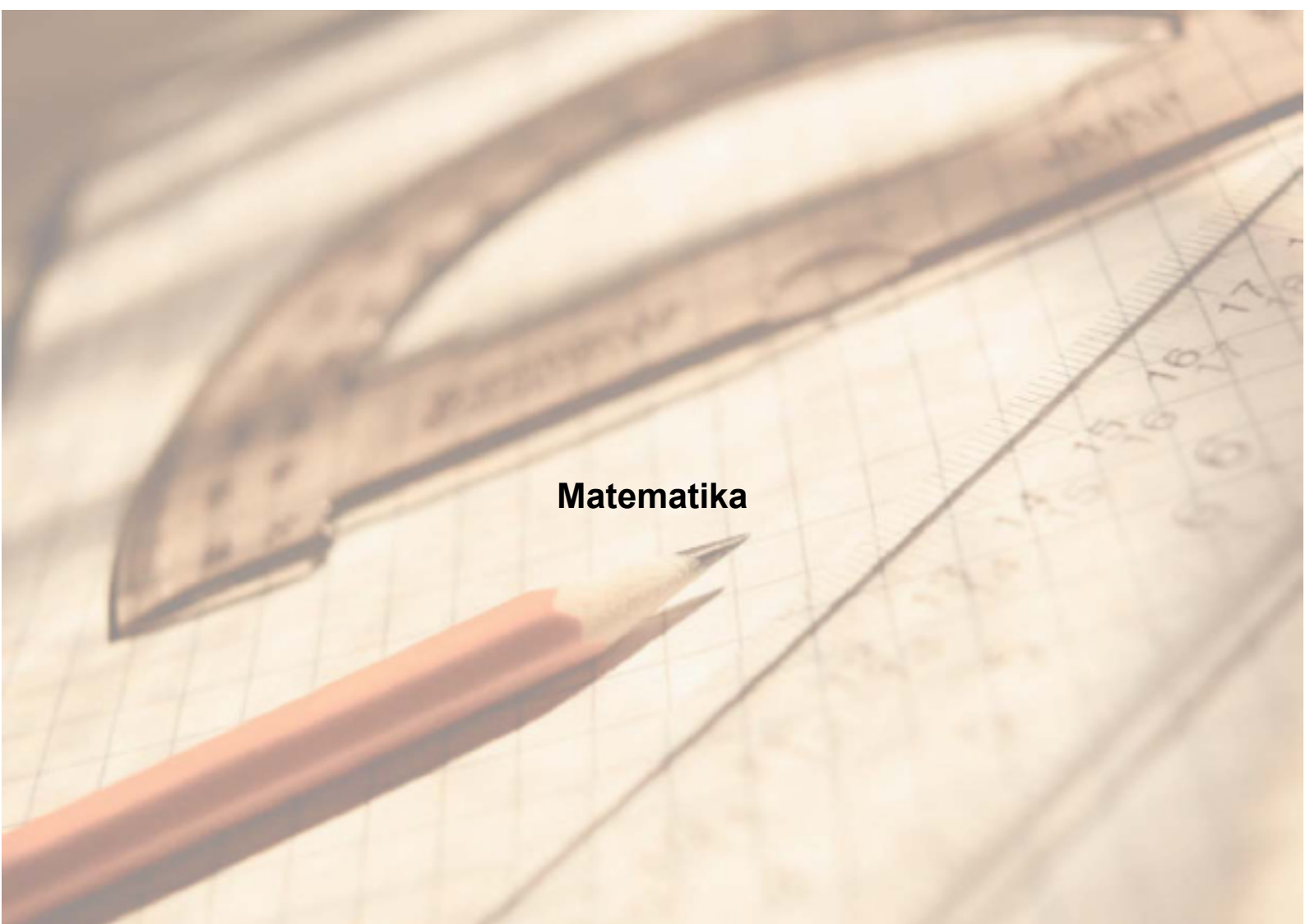


Köznevelési Mérés
Értékelési Osztály

FIGYELEM! Kérjük, tartsa szem előtt, hogy a 2020/2021. tanévtől a képzési formák megváltoztak. A jelentésben szereplő technikai elnevezésű viszonyítási csoportba a technikai képzés és a szakgimnáziumi képzés tartozik. A szakképző iskolák viszonyítási csoportba a szakképző iskolai képzés, a szakközépiskolai képzés és a szakiskolai képzés tartozik.

Az emberi erőforrások minisztere 5/2020. (III. 19.) EMMI határozata értelmében a 2019/2020. tanévi országos kompetenciamérés elmaradt, így nem érhetők el a 2020. évi mérési eredmények.

A létszámtáblázatok tartalma a 2021/2022. tanévi méréstől kezdődően mérési területenként eltérő lehet.



Matematika

Létszám adatok

A feladatellátási hely létszámadatai szakképző iskola képzési formában 10. évfolyamon

Csoport neve*	Tanulók száma						
	Összesen	SNI	Mentesült**	BTMN	HHH	Figyelembe vehető***	Jelentésben szereplő
10.b	18	2	0	1	0	16	15
10.c	28	6	0	6	0	22	19
10.d	23	2	0	2	0	21	20
Összesen	69	10	0	9	0	59	54

* A matematika, szövegértés és természettudomány mérési területeken a csoport a tanuló osztályát jelöli. A nyelvi mérések esetén csoport alatt azokat a tanulókat értjük, akik az adott nyelvet ugyanazon a feladatellátási helyen, évfolyamon és képzési formában tanulják, valamint ugyanabban a mérési típusban (célnyelvi vagy idegen nyelvi) vettek részt.

** A mentesség a matematika, a szövegértés és a természettudomány mérésekre megegyezik. Ezekben a területeken a tanuló csak a teljes mérésen mentesülhet. A nyelvi méréseken a tanulók mentesülhetnek az egész mérés vagy csupán a mérés egy része alól, illetve vannak, akik rövidített tesztet töltenek ki. Ugyanazon tanulóra a mentesség eltérhet a nyelvi és a másik három mérési területen.

*** Figyelembe vehetők azok a tanulók, akiknek, amennyiben nem hiányoztak, eredményei szerepelnek a jelentésben. Ezek azok a tanulók, akik nem mentesültek a felmérés megírása alól és nem küzdenek egyéb pszichés fejlődési zavar tartós és súlyos rendellenességével.

A Háttérkérdőívre és a családháttér-indexre vonatkozó létszám adatok

Csoport neve	Tanulók száma			
	Figyelembe vehető	Háttérkérdőívet kitöltötte*	Van CSH-indexe**	Jelentésben szereplő és van CSH-indexe***
10.b	16	3	3	3
10.c	22	3	3	3
10.d	21	15	13	13
Összesen	59	21	19	19

* Minden olyan tanuló szerepel ebben a létszámban, aki az adott csoportba tartozik, és a Háttérkérdőívben legalább 5 kérdést megválaszolt.

** Azok a tanulók szerepelnek a létszámban, akik alapján a feladatellátási hely átlagos CSH-indexe számolható, vagyis minden szükséges információt megadtak a Háttérkérdőívben és figyelembe vehetők a feladatellátási hely átlagos eredményeiben.

*** Azok a tanulók szerepelnek a létszámban, akik alapján a feladatellátási hely átlagos CSH-indexe számolható és az adott mérési terület jelentésében szerepelnek. Az egyes mérési területeken a CSH-indexszel rendelkezők száma eltérhet.

A feladatellátási hely CSHI-jének számításához nem áll rendelkezésre elegendő adat. Legfeljebb a tanulók 2/3-ának volt CSHI-je a feladatellátási helyen.

A sajátos nevelési igényű vagy problémákkal küzdő tanulók adatai

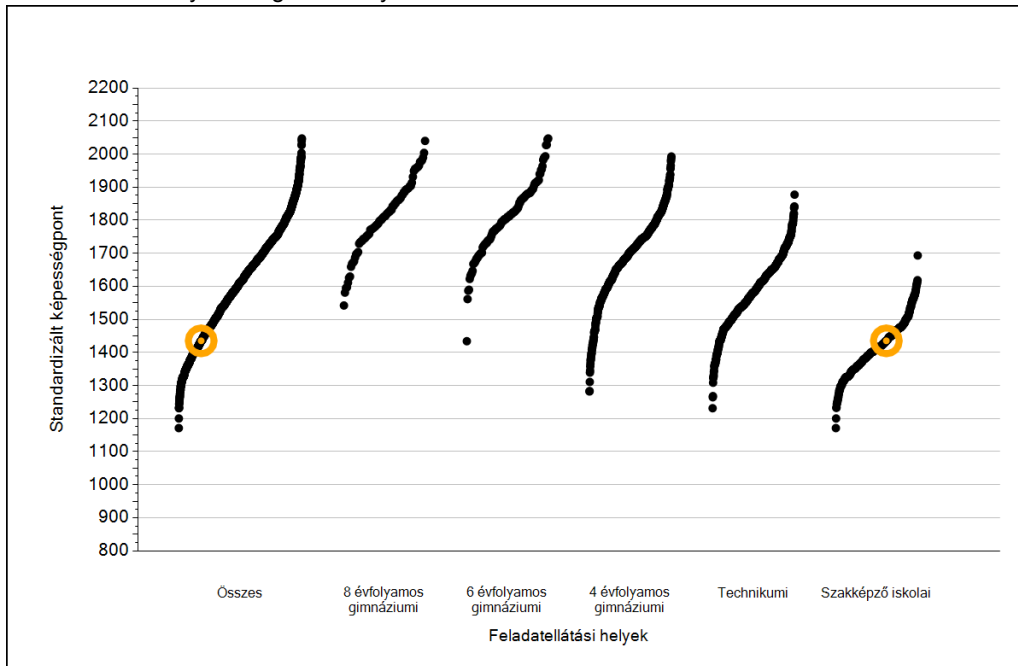
Sajátos nevelési igény típusa	Tanulók száma	
	SNI/BTMN tanulók	Mentesültek a teszt megírása alól
Testi, érzékszervi vagy beszéd fogyatékos vagy autista tanulók	0	0
Enyhe, közép súlyos vagy súlyos értelmi fogyatékos tanulók	0	0
A megismerő funkciók vagy a viselkedés fejlődésének (organikus okra visszavezethető vagy vissza nem vezethető) tartós és súlyos rendellenességével küzdő tanulók	10	0
Beilleszkedési, tanulási vagy magatartási nehézségekkel küzdő tanulók	9	0
Összesen	19	0

A mentesülő tanulók adatai

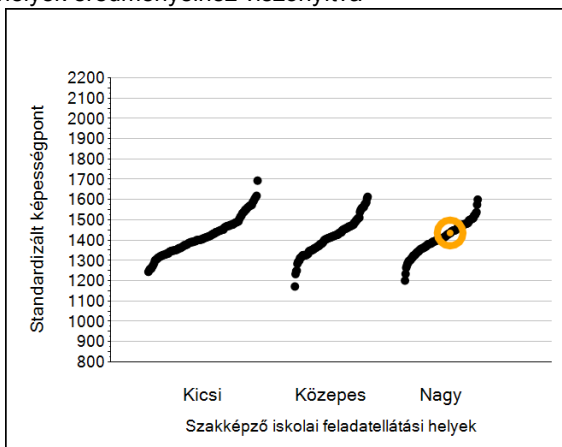
A mentesség típusa	Tanulók száma
Mentesül a teljes mérés alól	0
Mentesül a mérés egy része alól és/vagy rövidített tesztet kap	0
Összesen	0

1a Átlageredmények

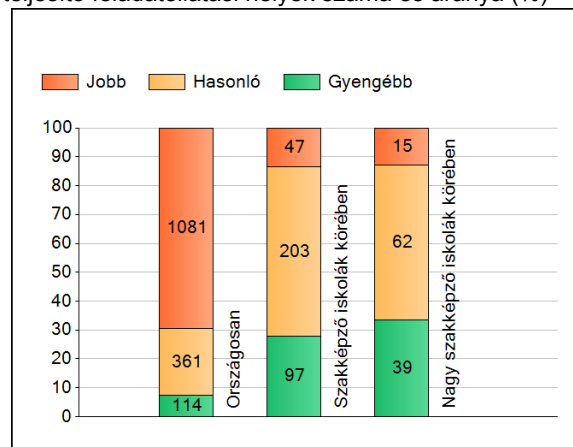
A feladatellátási helyek átlageredményeinek összehasonlítása



Az Önök eredményei a szakképző iskolai feladatellátási helyek eredményeihez viszonyítva



A szignifikánsan jobban, hasonlóan, illetve gyengébben teljesítő feladatellátási helyek száma és aránya (%)



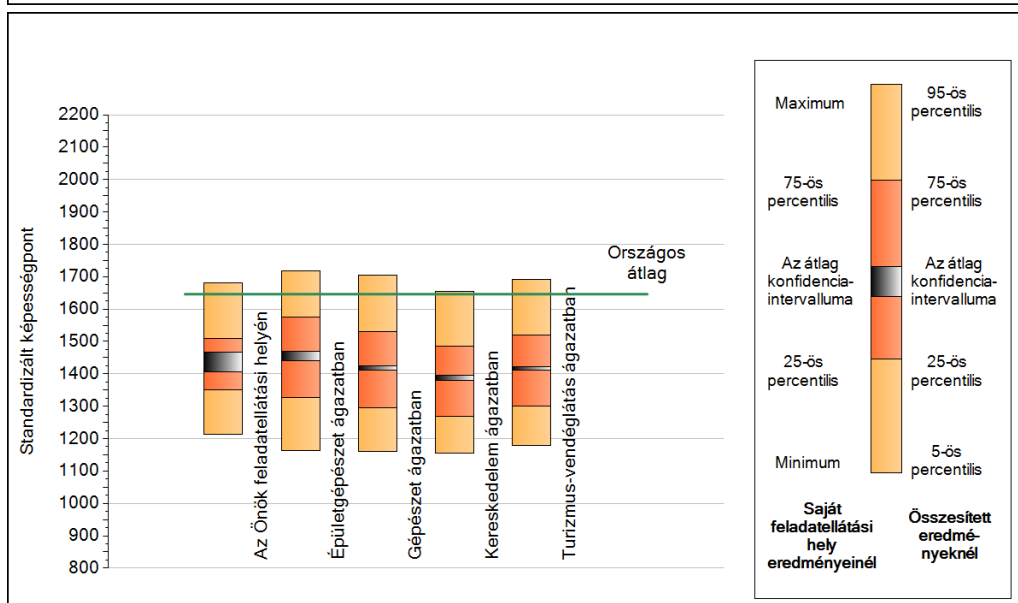
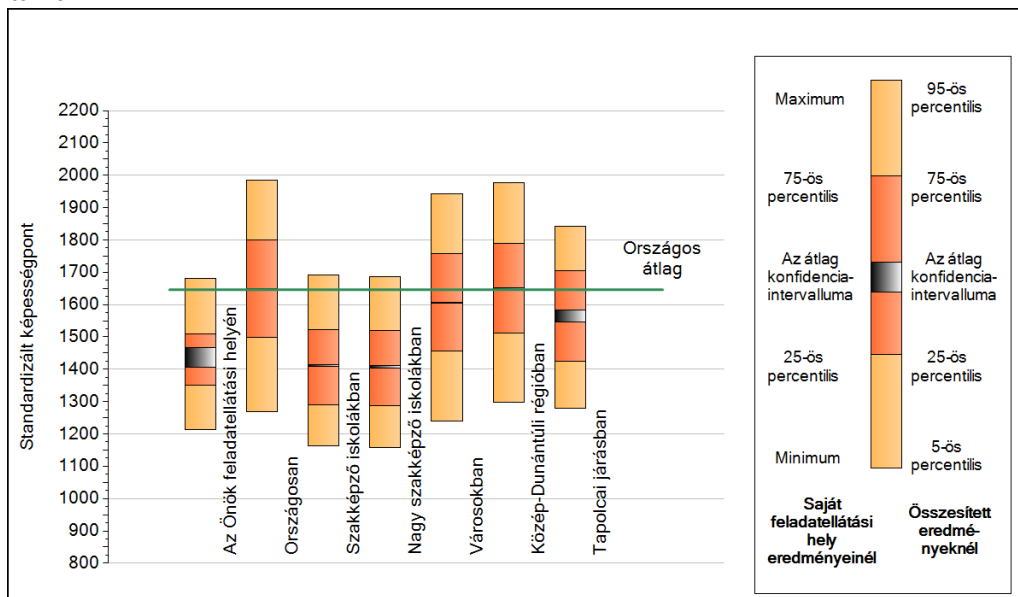
A tanulók átlageredménye és az átlag megbízhatósági tartománya (konfidencia-intervalluma)

Az Önök feladatellátási helyén	1435 (1407;1467)	
Országosan	1646 (1645;1647)	
8 évfolyamos gimnáziumokban	1822 (1818;1827)	
6 évfolyamos gimnáziumokban	1829 (1824;1832)	
4 évfolyamos gimnáziumokban	1731 (1730;1733)	Kis szakképző iskolákban
Technikumokban	1609 (1608;1611)	Közepes szakképző iskolákban
Szakképző iskolákban	1410 (1408;1413)	Nagy szakképző iskolákban
		1416 (1407;1423)
		1415 (1408;1420)
		1407 (1404;1410)

1b

A képességeloszlás néhány jellemzője

A tanulók képességeloszlása az Önök feladatellátási helyén és azokban a részpopulációkban, amelyekbe Önök is tartoznak

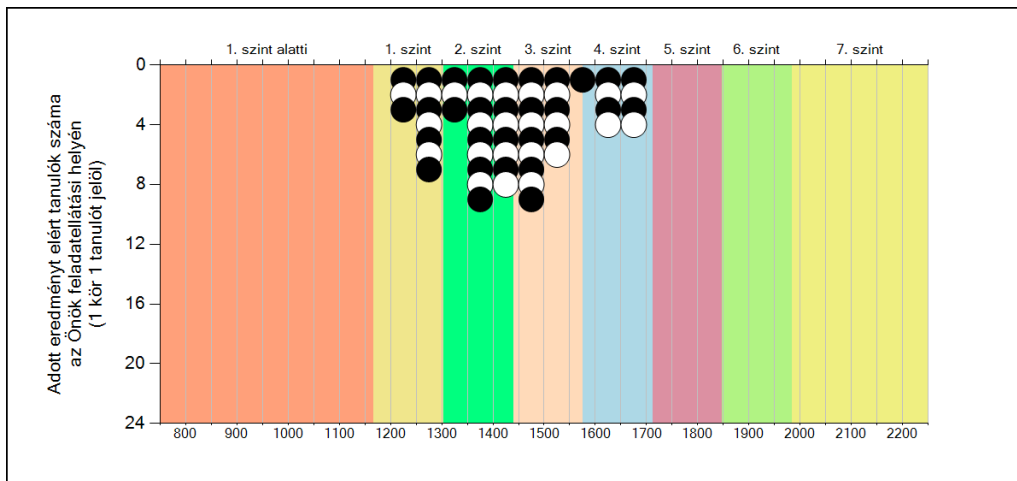
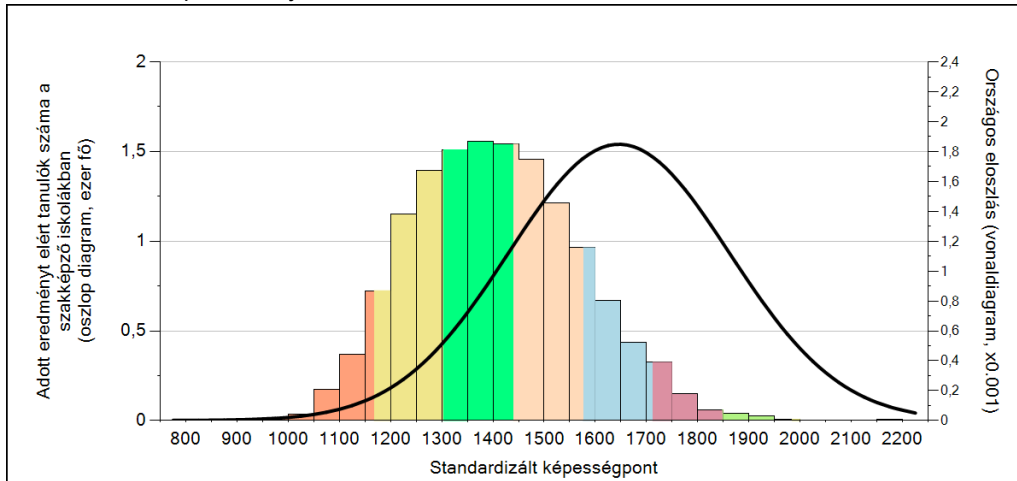


A tanulók képességeloszlása az egyes részpopulációkban

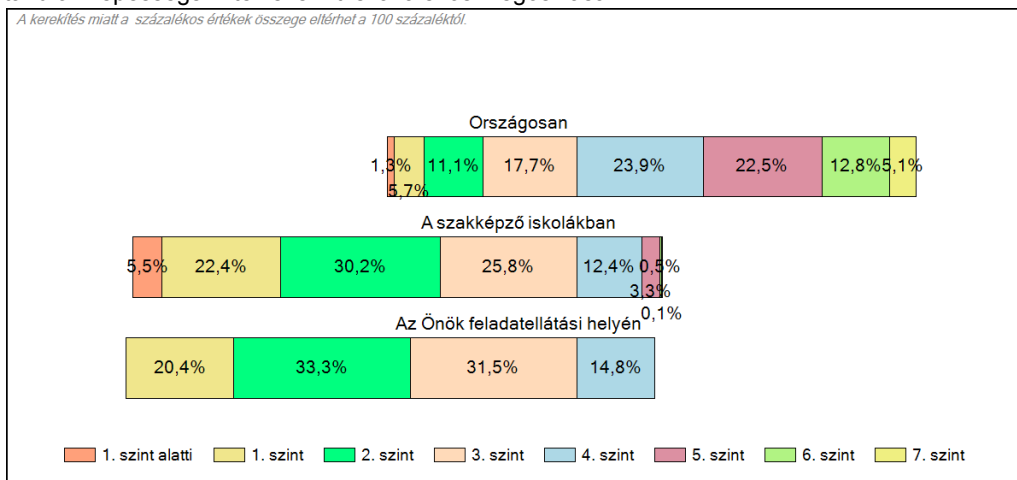
	Min. / 5-ös perc.	25-ös perc.	Átlag (konf. int.)	75-ös perc.	Max. / 95-ös perc.
Az Önök feladatellátási helyén	1212	1351	1435 (1407;1467)	1508	1682
Országosan	1268	1500	1646 (1645;1647)	1799	1985
Szakképző iskolákban	1163	1290	1410 (1408;1413)	1523	1692
Nagy szakképző iskolákban	1158	1287	1407 (1404;1410)	1521	1687
Városokban	1240	1456	1606 (1605;1608)	1759	1944
Közép-Dunántúli régióban	1298	1511	1649 (1646;1653)	1789	1975
Tapolcai járásban	1279	1426	1567 (1547;1584)	1703	1842
Épületgépészet ágazatban	1164	1328	1454 (1440;1468)	1575	1718
Gépészet ágazatban	1161	1296	1418 (1412;1425)	1530	1705
Kereskedelem ágazatban	1154	1269	1385 (1378;1394)	1485	1654
Turizmus-vendéglátás ágazatban	1178	1300	1415 (1410;1422)	1521	1692

1c Képességeloszlás

Az országos eloszlás, valamint a tanulók eredményei a szakképző iskolákban és az Önök szakképző iskolájában



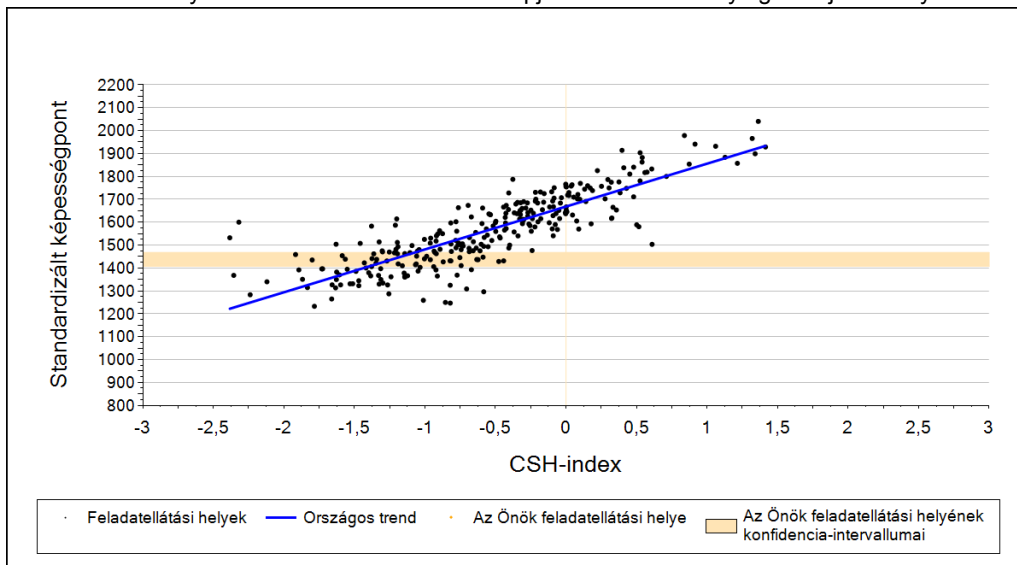
A tanulók képességszintek szerinti százalékos megoszlása



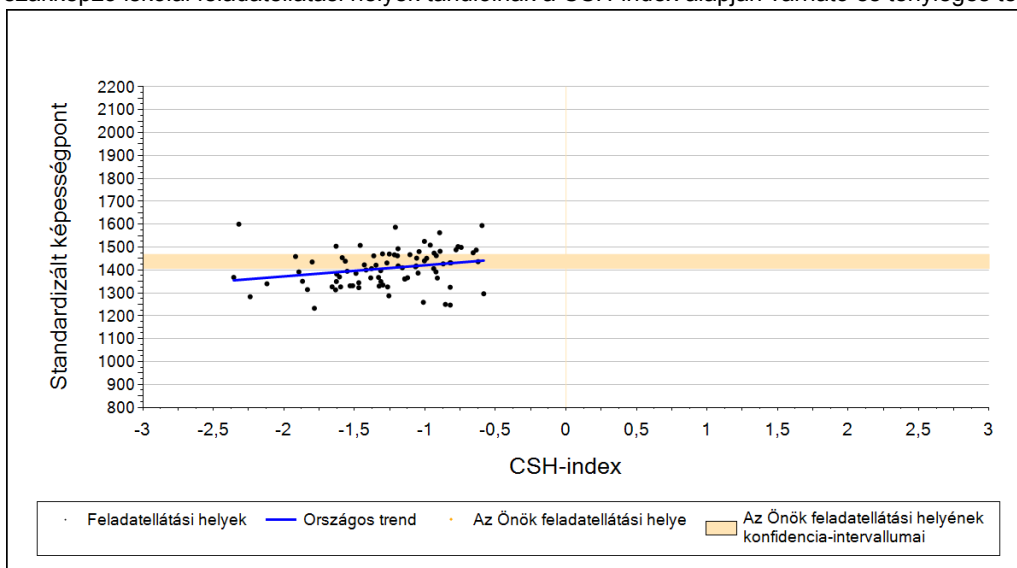
2a

Átlageredmény a CSH-index tükrében*

A feladatellátási helyek tanulóinak a CSH-index alapján várható és tényleges teljesítménye



A szakképző iskolai feladatellátási helyek tanulóinak a CSH-index alapján várható és tényleges teljesítménye



Várható eredmény a regressziós becslés alapján

Feladatellátási helyük tényleges eredménye	1435	(1407;1467)
Várható eredmény az összes feladatellátási helyre illesztett regressziós egyenes alapján	-	
Várható eredmény a szakképző iskolai feladatellátási helyekre illesztett regressziós egyenes alapján	-	

A feladatellátási hely CSHI-jének számításához nem áll rendelkezésre elegendő adat. Legfeljebb a tanulók 2/3-ának volt CSHI-je a feladatellátási helyen.

A CSH-index átlagértéke és az átlag megbízhatósági tartománya

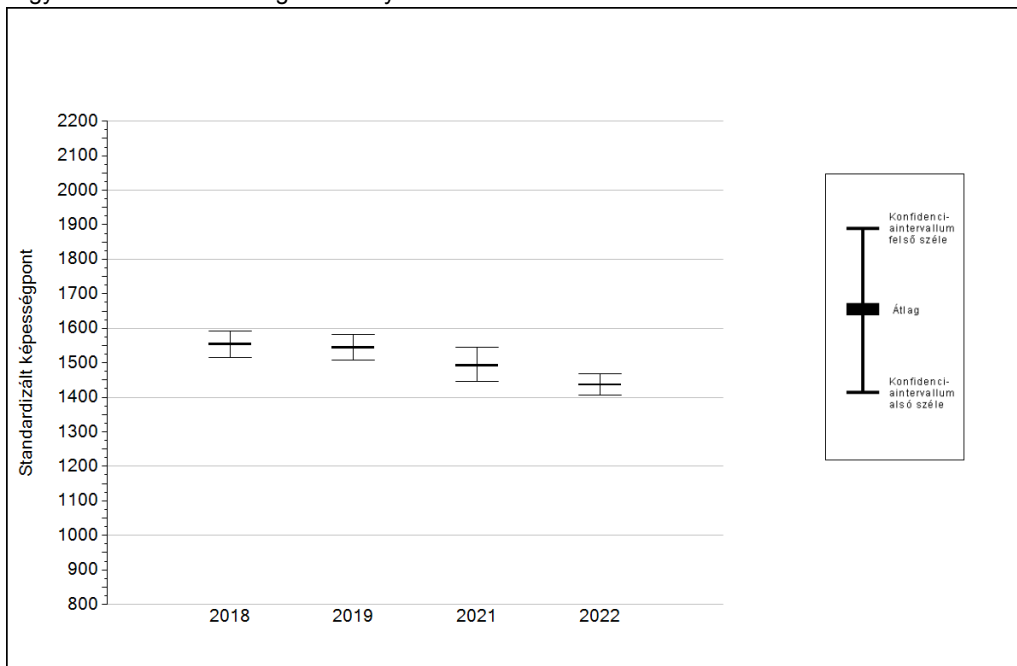
Az Önök feladatellátási helyén	-	
Országosan	0,045	(0,035;0,052)
A szakképző iskolákban	-1,150	(-1,172;-1,127)

* Csak azok a feladatellátási helyek szerepelnek az ábrákon, amelyeken számolható az átlagos CSHI, továbbá elegendő olyan tanulójuk van, akinek van egyéni CSHI-je és eredménye is az adott mérési területen, valamint ezen tanulók átlaga belesik az összes tanuló képességszámának, illetve CSHI-jének konfidencia-intervallumába. Amennyiben túl kevés feladatellátási hely adata használható fel a regresszióhoz, a becslés nem végezhető el megbízhatóan. Ilyen esetben az adatpontok megjelennek az ábrán, de nincs regressziós egyenes, és a várható eredményre se adunk becslést.

4a

Az átlageredmény alakulása a 10. évfolyamon

Az egyes években elért átlageredmények és konfidencia-intervallumaik az Önök feladatellátási helyén



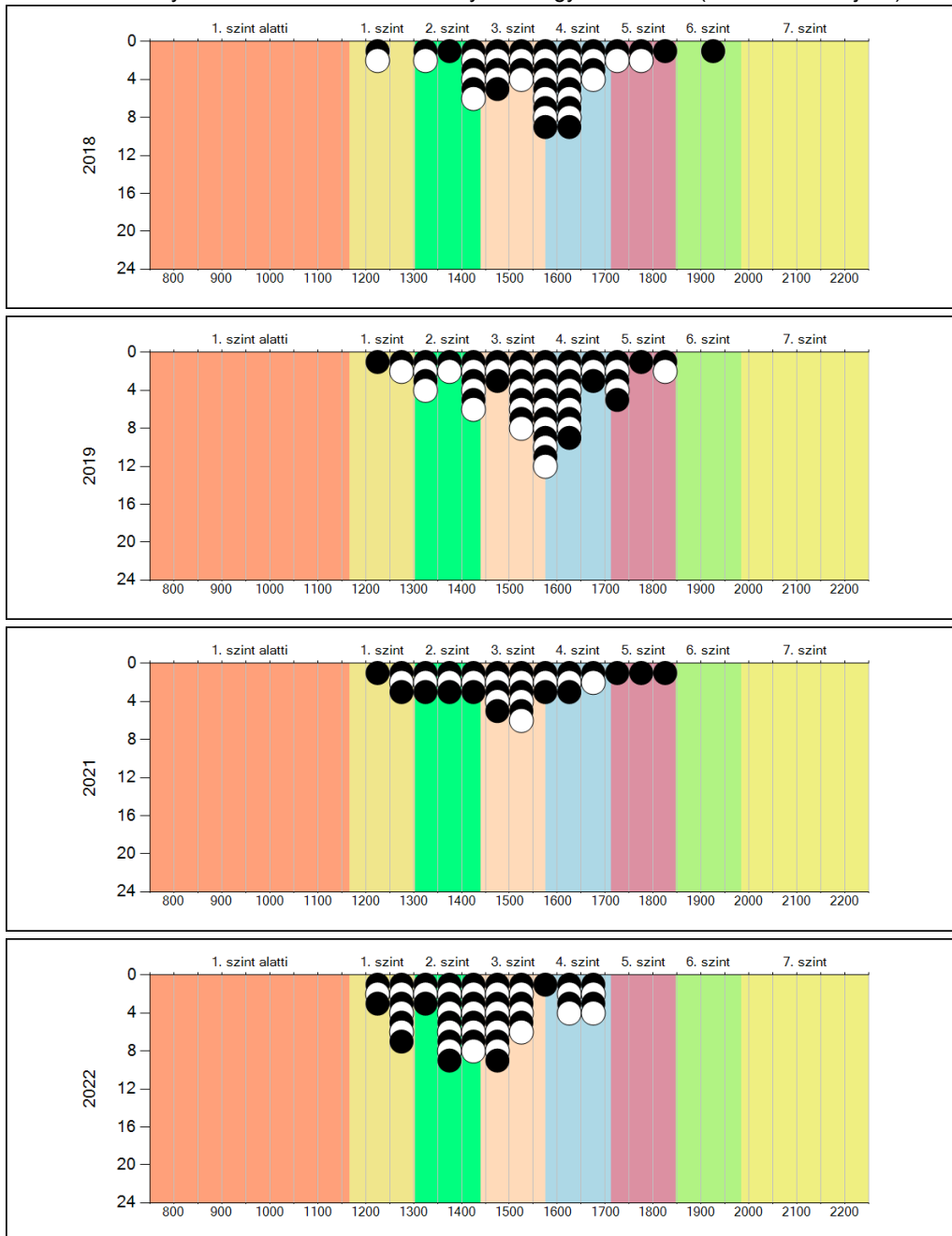
Év	Átlag (konf. int.)	A 2022. évi eredmény és a korábbi évek eredményei közötti különbség (konf.int.)
2022	1435 (1407;1467)	-
2021	1492 (1447;1545) ⊕	-57 (-126;4)
2019	1543 (1508;1582) ▼	-108 (-163;-51)
2018	1554 (1515;1593) ▼	-119 (-179;-67)

- ▲ A 2022. évi eredmény szignifikánsan magasabb
- ⊕ Nincs szignifikáns változás a 2022. évi eredményekben
- ▼ A 2022. évi eredmény szignifikánsan alacsonyabb

4b

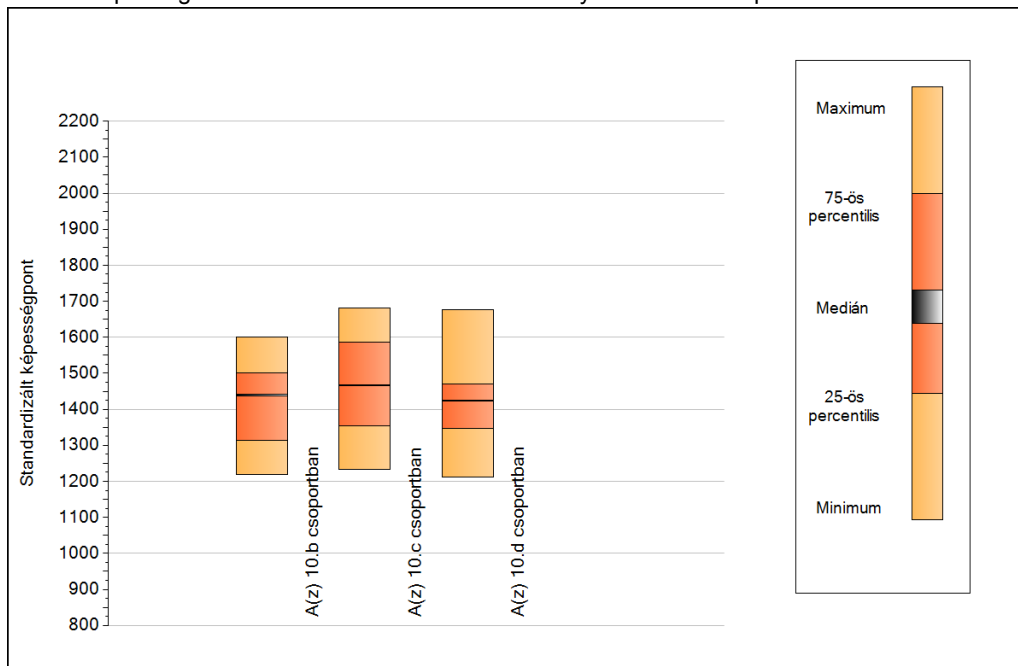
A képességeloszlás alakulása a 10. évfolyamon

A tanulók eredményei az Önök feladatellátási helyén az egyes években (1 kör 1 tanulót jelöl)



5a A képességeloszlás néhány jellemzője csoportonként

A tanulók képességeloszlása az Önök feladatellátási helyén működő csoportokban



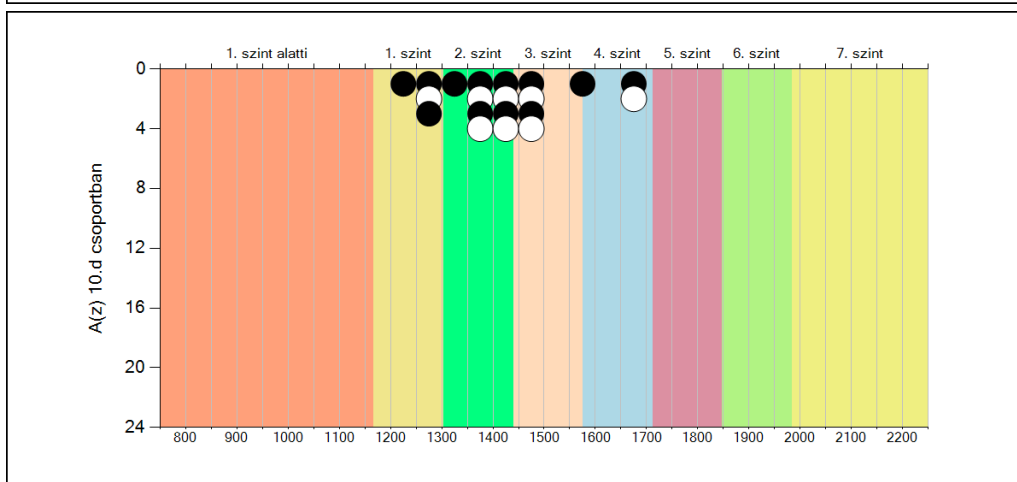
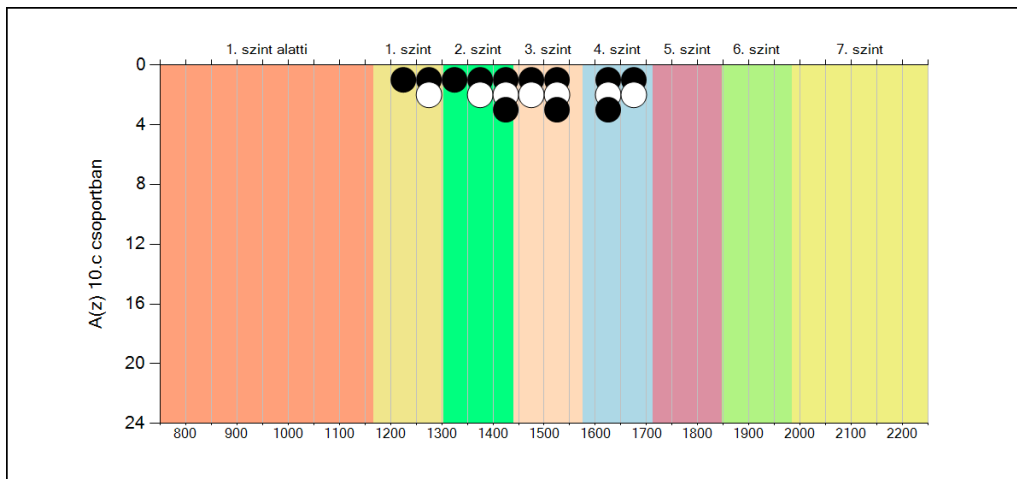
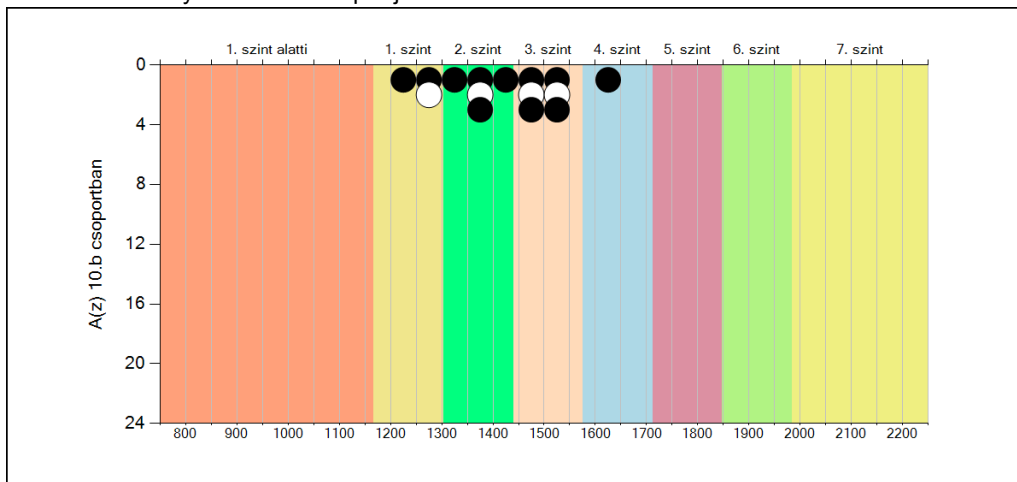
A tanulók képességeloszlása az Önök csoportjaiban

	Minimum	25 percent.	Medián	75 percent.	Maximum
A(z) 10.b csoportban	1219	1314	1439	1501	1600
A(z) 10.c csoportban	1233	1355	1466	1587	1682
A(z) 10.d csoportban	1212	1346	1424	1470	1676

5b

A képességeloszlás csoportonként

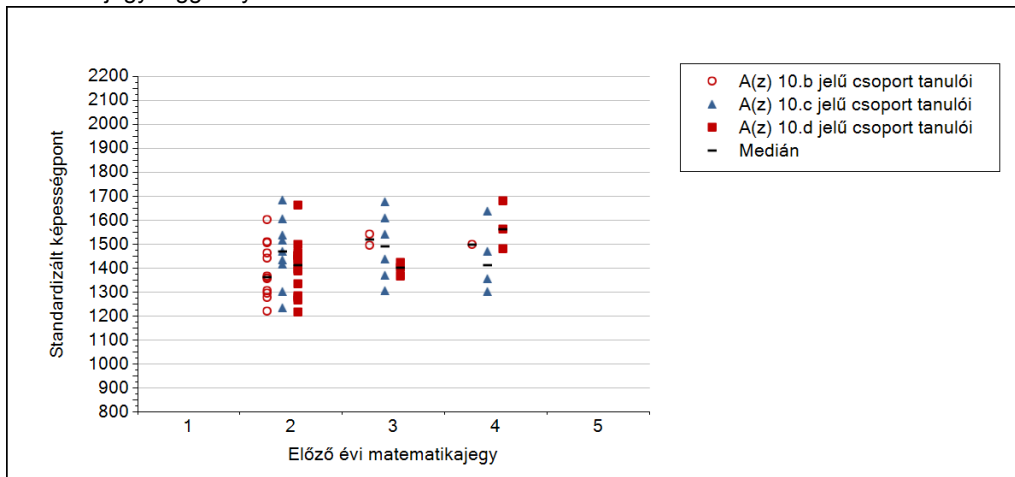
A tanulók eredményei az Önök csoportjaiban



5c

A képességeloszlás az előző év végi matematikajegy függvényében

A tanulók képességeloszlása az Önök feladatellátási helyén működő csoportokban az előző év végi matematikajegy függvényében



	Előző év végi matematikajegy	Minimum	Medián	Maximum
A(z) 10.b jelű csoport	1	-	-	-
	2	1219	1361	1600
	3	1493	1516	1538
	4	1494	1494	1494
	5	-	-	-
A(z) 10.c jelű csoport	1	-	-	-
	2	1233	1467	1682
	3	1304	1487	1675
	4	1298	1409	1636
	5	-	-	-
A(z) 10.d jelű csoport	1	-	-	-
	2	1212	1408	1659
	3	1363	1399	1421
	4	1479	1558	1676
	5	-	-	-