

**Országos  
kompetenciamérés  
2022**

---

## **Szövegértés**

### **Feladatellátási helyi jelentés**

10. évfolyam :: Szakképző iskola

### **Széchenyi István Baptista Technikum, Szakképző Iskola és Gimnázium**

8300 Tapolca, Móricz Zsigmond utca 8.

OM azonosító: 037224


Feladatellátási hely kódja: 037224001



**FIGYELEM! Kérjük, tartsa szem előtt, hogy a 2020/2021. tanévtől a képzési formák megváltoztak. A jelentésben szereplő technikai elnevezésű viszonyítási csoportba a technikai képzés és a szakgimnáziumi képzés tartozik. A szakképző iskolák viszonyítási csoportba a szakképző iskolai képzés, a szakközépiskolai képzés és a szakiskolai képzés tartozik.**

**Az emberi erőforrások minisztere 5/2020. (III. 19.) EMMI határozata értelmében a 2019/2020. tanévi országos kompetenciamérés elmaradt, így nem érhetők el a 2020. évi mérési eredmények.**

**A létszámtáblázatok tartalma a 2021/2022. tanévi méréstől kezdődően mérési területenként eltérő lehet.**



**Szövegértés**

## Létszám adatok

A feladatellátási hely létszámadatai szakképző iskola képzési formában 10. évfolyamon

Csoport neve*	Tanulók száma						
	Összesen	SNI	Mentesült**	BTMN	HHH	Figyelembe vehető***	Jelentésben szereplő
10.b	18	2	0	1	0	16	15
10.c	28	6	0	6	0	22	19
10.d	23	2	0	2	0	21	20
<b>Összesen</b>	<b>69</b>	<b>10</b>	<b>0</b>	<b>9</b>	<b>0</b>	<b>59</b>	<b>54</b>

\* A matematika, szövegértés és természettudomány mérési területeken a csoport a tanuló osztályát jelöli. A nyelvi mérések esetén csoport alatt azokat a tanulókat értjük, akik az adott nyelvet ugyanazon a feladatellátási helyen, évfolyamon és képzési formában tanulják, valamint ugyanabban a mérési típusban (célnyelvi vagy idegen nyelvi) vettek részt.

\*\* A mentesség a matematika, a szövegértés és a természettudomány mérésekre megegyezik. Ezekben a területeken a tanuló csak a teljes mérésen mentesülhet. A nyelvi méréseken a tanulók mentesülhetnek az egész mérés vagy csupán a mérés egy része alól, illetve vannak, akik rövidített tesztet töltenek ki. Ugyanazon tanulóra a mentesség eltérhet a nyelvi és a másik három mérési területen.

\*\*\* Figyelembe vehetők azok a tanulók, akiknek, amennyiben nem hiányoztak, eredményei szerepelnek a jelentésben. Ezek azok a tanulók, akik nem mentesültek a felmérés megírása alól és nem küzdenek egyéb pszichés fejlődési zavar tartós és súlyos rendellenességével.

A Háttérkérdőívre és a családháttér-indexre vonatkozó létszám adatok

Csoport neve	Tanulók száma			
	Figyelembe vehető	Háttérkérdőívet kitöltötte*	Van CSH-indexe**	Jelentésben szereplő és van CSH-indexe***
10.b	16	3	3	3
10.c	22	3	3	3
10.d	21	15	13	13
<b>Összesen</b>	<b>59</b>	<b>21</b>	<b>19</b>	<b>19</b>

\* Minden olyan tanuló szerepel ebben a létszámban, aki az adott csoportba tartozik, és a Háttérkérdőívből legalább 5 kérdést megválaszolt.

\*\* Azok a tanulók szerepelnek a létszámban, akik alapján a feladatellátási hely átlagos CSH-indexe számolható, vagyis minden szükséges információt megadtak a Háttérkérdőívben és figyelembe vehetők a feladatellátási hely átlagos eredményeiben.

\*\*\* Azok a tanulók szerepelnek a létszámban, akik alapján a feladatellátási hely átlagos CSH-indexe számolható és az adott mérési terület jelentésében szerepelnek. Az egyes mérési területeken a CSH-indexszel rendelkezők száma eltérhet.

A feladatellátási hely CSHI-jének számításához nem áll rendelkezésre elegendő adat. Legfeljebb a tanulók 2/3-ának volt CSHI-je a feladatellátási helyen.

A sajátos nevelési igényű vagy problémákkal küzdő tanulók adatai

Sajátos nevelési igény típusa	Tanulók száma	
	SNI/BTMN tanulók	Mentesültek a teszt megírása alól
Testi, érzékszervi vagy beszéd fogyatékos vagy autista tanulók	0	0
Enyhe, közép súlyos vagy súlyos értelmi fogyatékos tanulók	0	0
A megismerő funkciók vagy a viselkedés fejlődésének (organikus okra visszavezethető vagy vissza nem vezethető) tartós és súlyos rendellenességével küzdő tanulók	10	0
Beilleszkedési, tanulási vagy magatartási nehézségekkel küzdő tanulók	9	0
<b>Összesen</b>	<b>19</b>	<b>0</b>

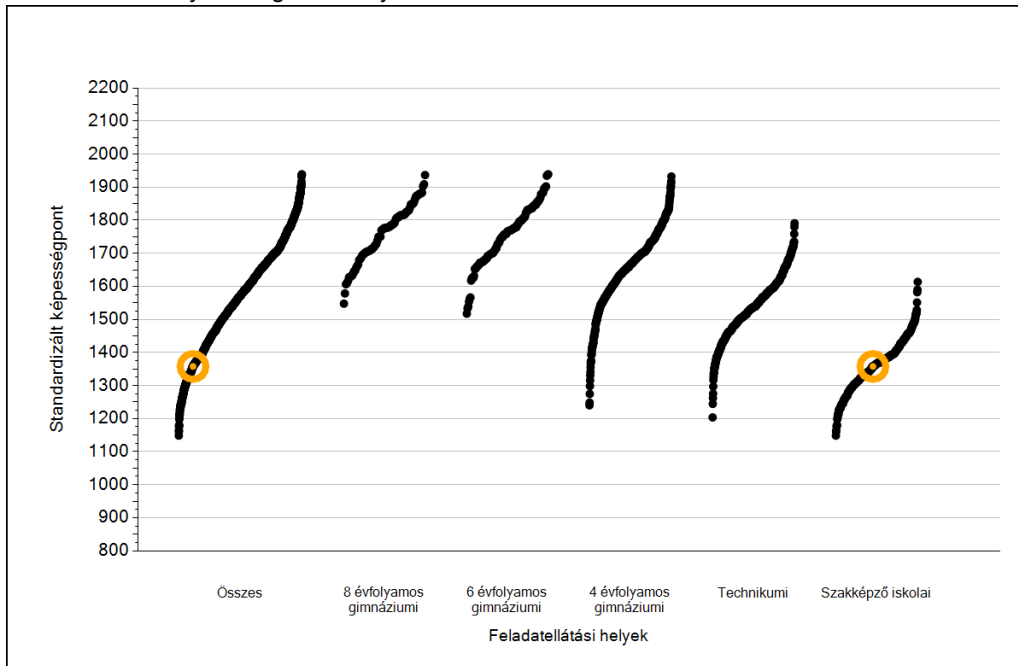
A mentesülő tanulók adatai

A mentesség típusa	Tanulók száma
Mentesül a teljes mérés alól	0
Mentesül a mérés egy része alól és/vagy rövidített tesztet kap	0
<b>Összesen</b>	<b>0</b>

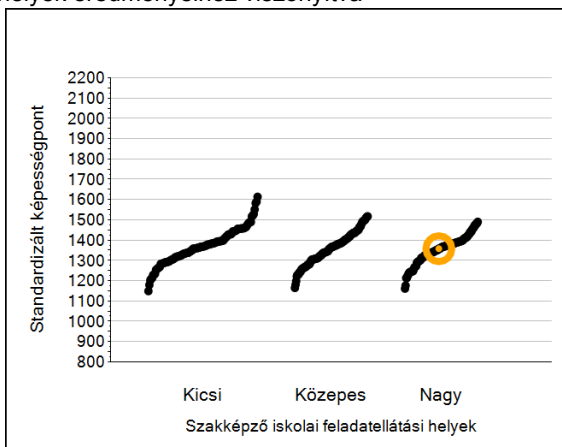
**1a**

## Átlageredmények

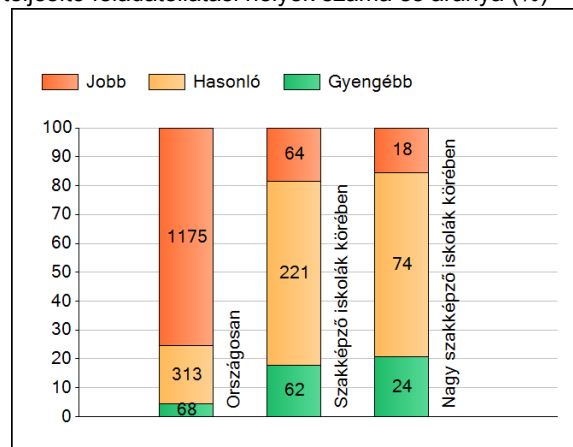
A feladatellátási helyek átlageredményeinek összehasonlítása



Az Önök eredményei a szakképző iskolai feladatellátási helyek eredményeihez viszonyítva



A szignifikánsan jobban, hasonlóan, illetve gyengébben teljesítő feladatellátási helyek száma és aránya (%)

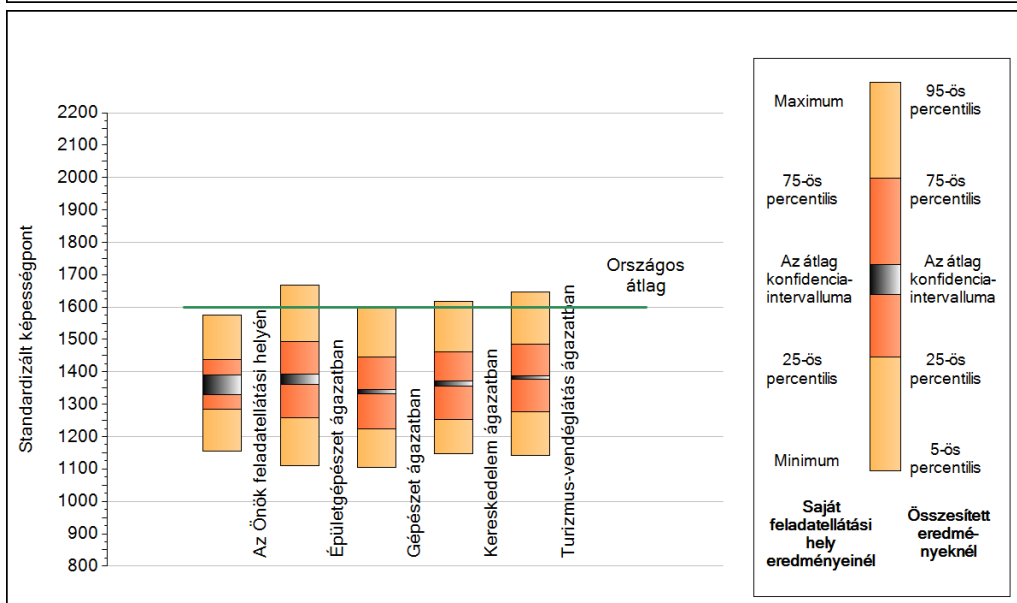
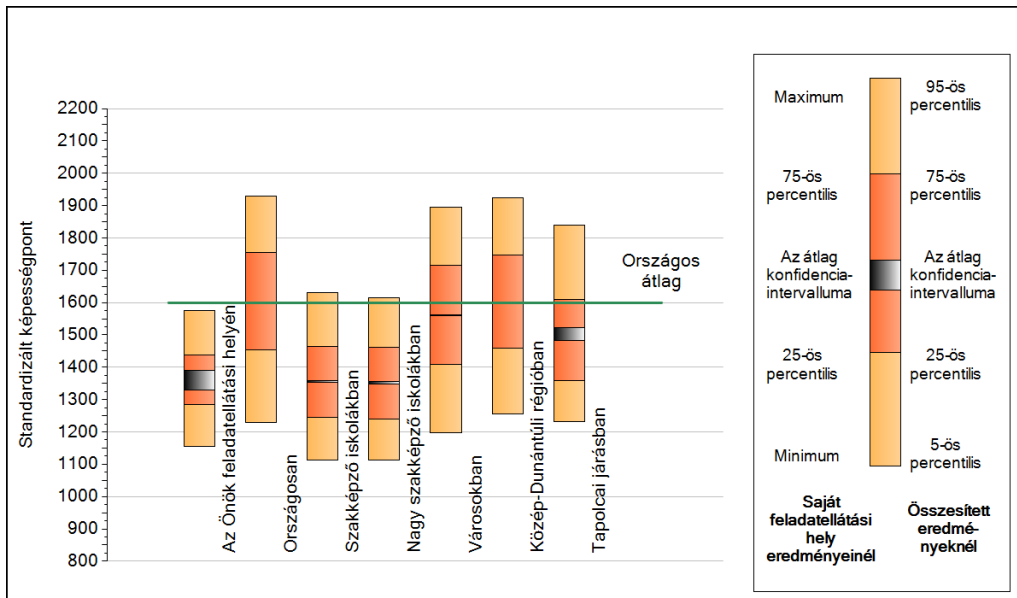


A tanulók átlageredménye és az átlag megbízhatósági tartománya (konfidencia-intervalluma)

<b>Az Önök feladatellátási helyén</b>	<b>1358</b>	<b>(1330;1390)</b>
Országosan	1600	(1598;1601)
8 évfolyamos gimnáziumokban	1767	(1762;1772)
6 évfolyamos gimnáziumokban	1774	(1770;1779)
4 évfolyamos gimnáziumokban	1693	(1691;1695)
Technikumokban	1560	(1558;1562)
Szakképző iskolákban	1357	(1354;1359)
Kis szakképző iskolákban	1368	(1359;1374)
Közepes szakképző iskolákban	1360	(1355;1366)
Nagy szakképző iskolákban	1352	(1349;1355)

## 1b A képességeloszlás néhány jellemzője

A tanulók képességeloszlása az Önök feladatellátási helyén és azokban a részpopulációkban, amelyekbe Önök is tartoznak

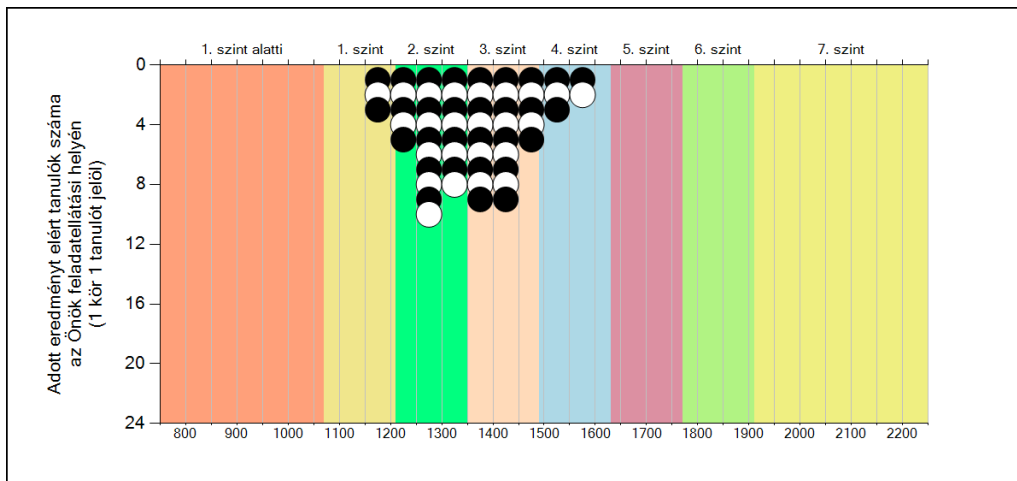
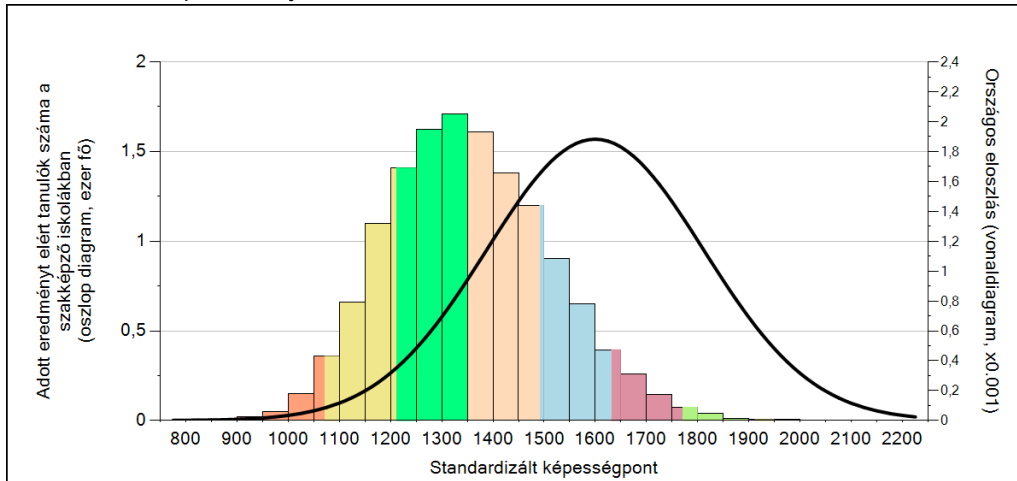


A tanulók képességeloszlása az egyes részpopulációkban

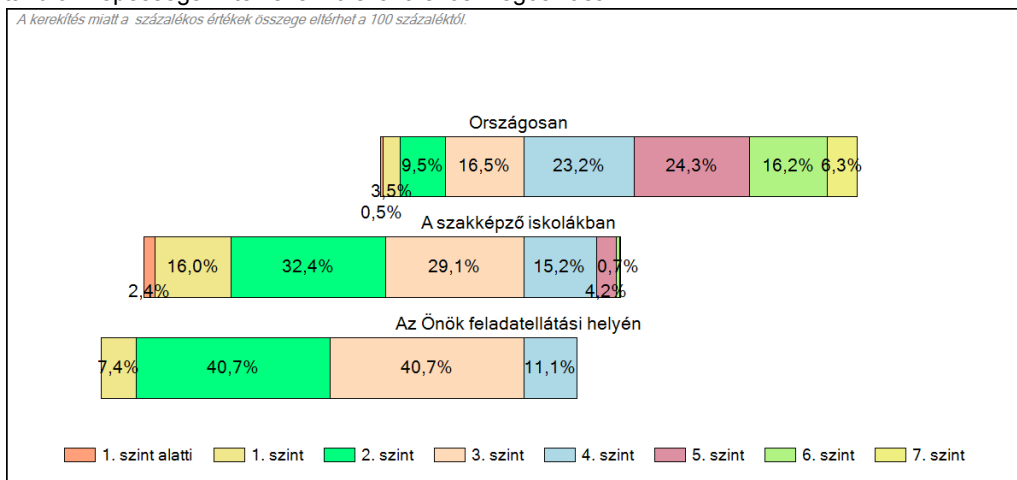
	Min. / 5-ös perc.	25-ös perc.	Átlag (konf. int.)	75-ös perc.	Max. / 95-ös perc.
<b>Az Önök feladatellátási helyén</b>	1156	1284	1358 (1330;1390)	1438	1575
Országosan	1230	1454	1600 (1598;1601)	1754	1929
Szakképző iskolákban	1113	1244	1357 (1354;1359)	1463	1630
Nagy szakképző iskolákban	1113	1239	1352 (1349;1355)	1461	1616
Városokban	1196	1408	1559 (1558;1561)	1714	1894
Közép-Dunántúli régióban	1255	1458	1599 (1596;1601)	1747	1923
Tapolcai járásban	1232	1359	1498 (1482;1521)	1609	1840
Épületgépészet ágazatban	1110	1258	1378 (1362;1392)	1494	1669
Gépészet ágazatban	1105	1225	1337 (1331;1344)	1447	1599
Kereskedelem ágazatban	1147	1252	1363 (1357;1371)	1461	1618
Turizmus-vendéglátás ágazatban	1143	1278	1383 (1378;1389)	1485	1646

# 1c Képességeloszlás

Az országos eloszlás, valamint a tanulók eredményei a szakképző iskolákban és az Önök szakképző iskolájában



A tanulók képességszintek szerinti százalékos megoszlása

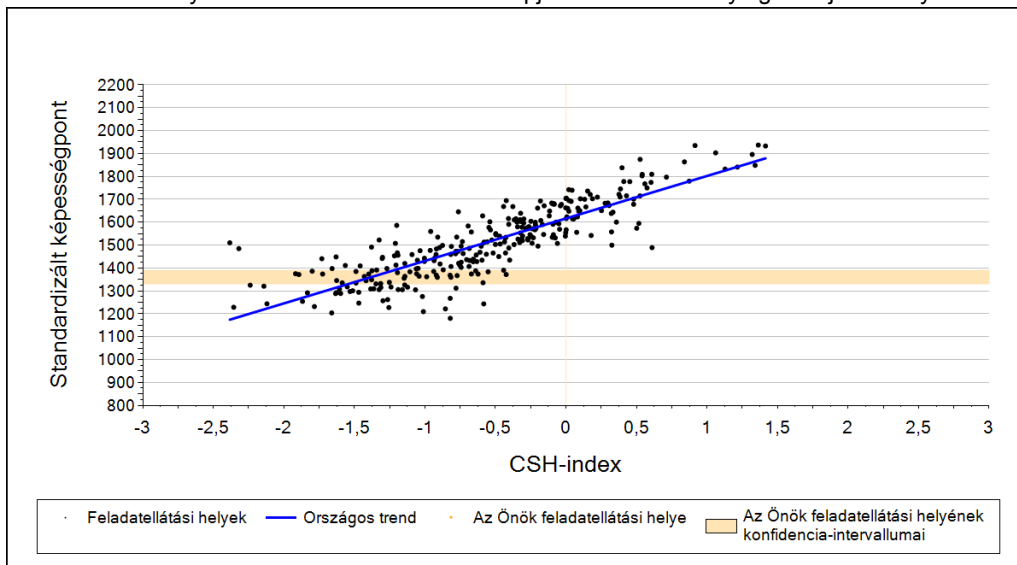


Szövegértés

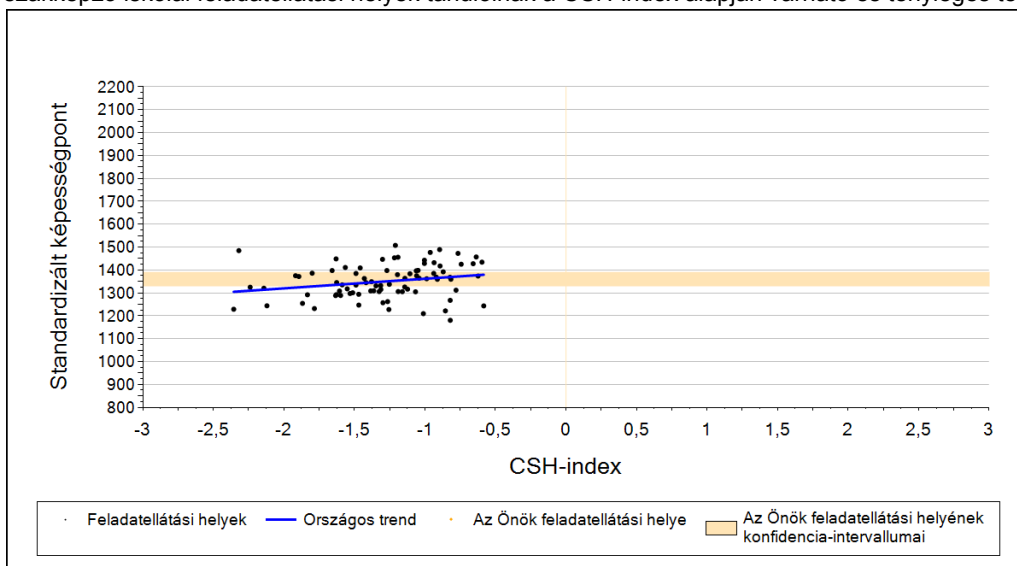
2a

## Átlageredmény a CSH-index tükrében\*

A feladatellátási helyek tanulóinak a CSH-index alapján várható és tényleges teljesítménye



A szakképző iskolai feladatellátási helyek tanulóinak a CSH-index alapján várható és tényleges teljesítménye



Várható eredmény a regressziós becslés alapján

Feladatellátási helyük tényleges eredménye	1358	(1330;1390)
Várható eredmény az összes feladatellátási helyre illesztett regressziós egyenes alapján	-	
Várható eredmény a szakképző iskolai feladatellátási helyekre illesztett regressziós egyenes alapján	-	

A feladatellátási hely CSHI-jének számításához nem áll rendelkezésre elegendő adat. Legfeljebb a tanulók 2/3-ának volt CSHI-je a feladatellátási helyen.

A CSH-index átlagértéke és az átlag megbízhatósági tartománya

<b>Az Önök feladatellátási helyén</b>	-	
Országosan	0,045	(0,035;0,052)
A szakképző iskolákban	-1,150	(-1,172;-1,127)

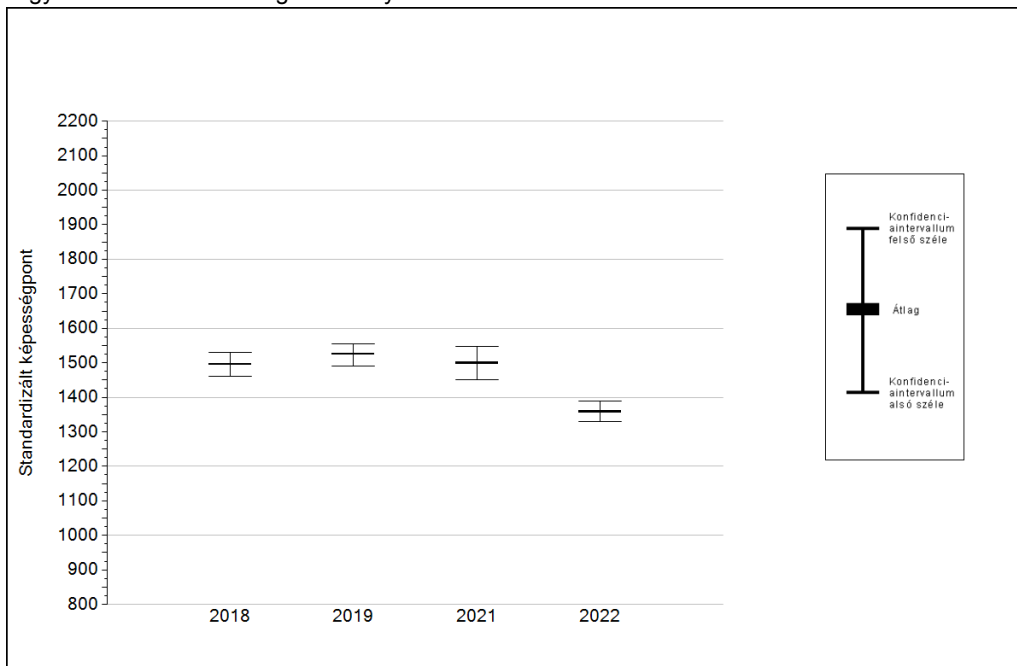
\* Csak azok a feladatellátási helyek szerepelnek az ábrákon, amelyeken számolható az átlagos CSHI, továbbá elegendő olyan tanulójuk van, akinek van egyéni CSHI-je és eredménye is az adott mérési területen, valamint ezen tanulók átlaga belesik az összes tanuló képességszámának, illetve CSHI-jének konfidencia-intervallumába. Amennyiben túl kevés feladatellátási hely adata használható fel a regresszióhoz, a becslés nem végezhető el megbízhatóan. Ilyen esetben az adatpontok megjelennek az ábrán, de nincs regressziós egyenes, és a várható eredményre se adunk becslést.



4a

## Az átlageredmény alakulása a 10. évfolyamon

Az egyes években elért átlageredmények és konfidencia-intervallumaik az Önök feladatellátási helyén



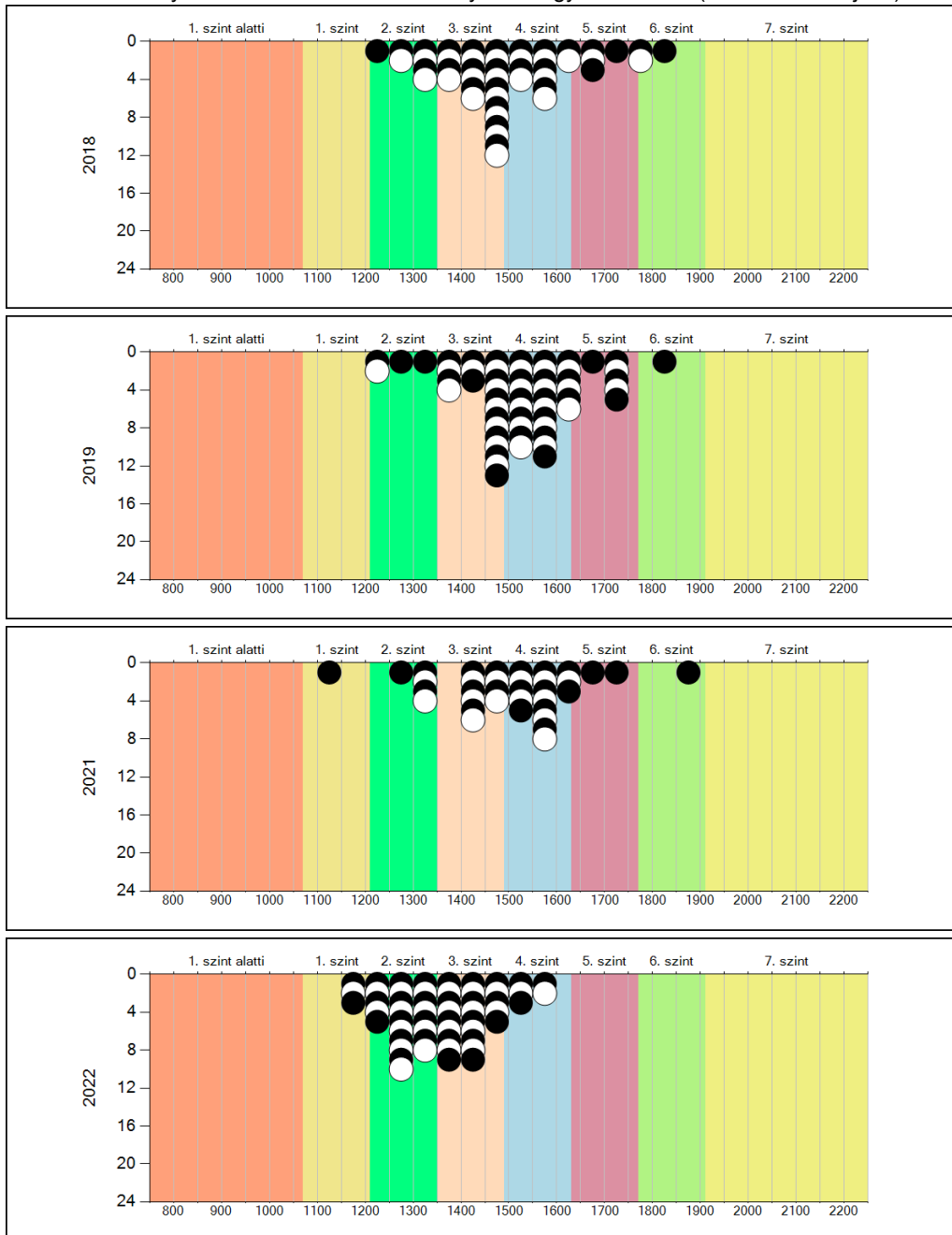
Év	Átlag (konf. int.)	A 2022. évi eredmény és a korábbi évek eredményei közötti különbség (konf.int.)
2022	1358 (1330;1390)	-
2021	1499 (1452;1547) ↓	-141 (-199;-82)
2019	1524 (1490;1554) ↓	-167 (-214;-111)
2018	1495 (1461;1530) ↓	-137 (-189;-79)

- ↑ A 2022. évi eredmény szignifikánsan magasabb
- Nincs szignifikáns változás a 2022. évi eredményekben
- ↓ A 2022. évi eredmény szignifikánsan alacsonyabb

4b

A képességeloszlás alakulása a 10. évfolyamon

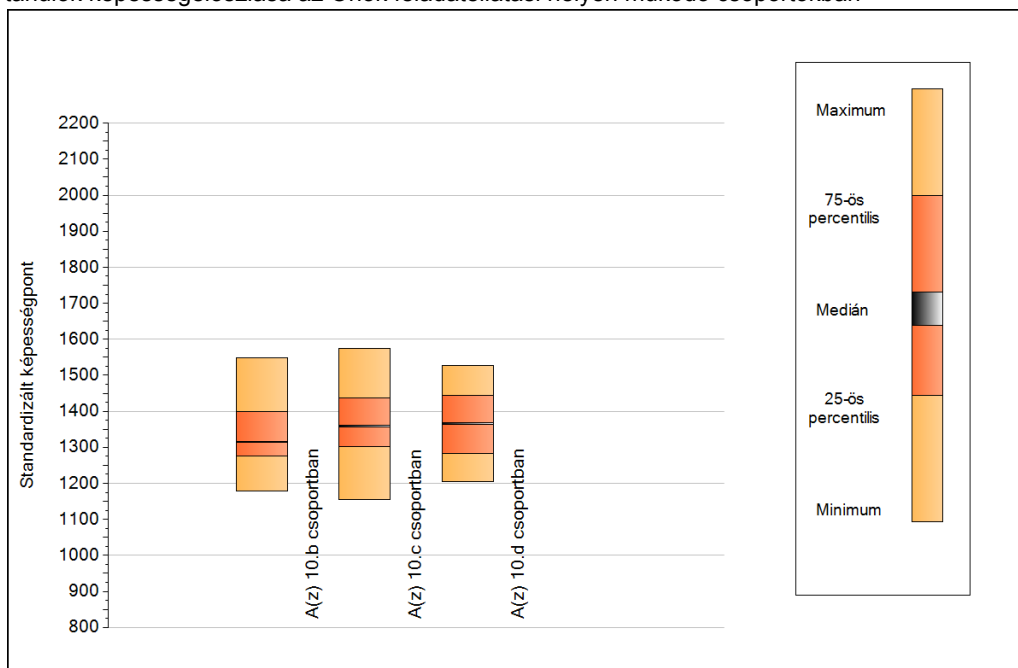
A tanulók eredményei az Önök feladatellátási helyén az egyes években (1 kör 1 tanulót jelöl)



5a

## A képességeloszlás néhány jellemzője csoportonként

A tanulók képességeloszlása az Önök feladatellátási helyén működő csoportokban



A tanulók képességeloszlása az Önök csoportjaiban

	Minimum	25 percent.	Medián	75 percent.	Maximum
<b>A(z) 10.b csoportban</b>	1178	1277	1315	1400	1548
<b>A(z) 10.c csoportban</b>	1156	1301	1359	1436	1575
<b>A(z) 10.d csoportban</b>	1206	1283	1367	1443	1527

Szövegértés

5b

A képességeloszlás csoportonként

A tanulók eredményei az Önök csoportjaiban

